

# Mașina de frezat canturi GKF 600 **PROFESSIONAL**



# Mașina de frezat canturi GKF 600 – Caracteristici și beneficii

## Dimensiuni compacte

Ușor manevrabilă și cu un design unic

## Motor puternic de 600 W

33.000 RPM

## Clemă rapidă de prindere

Schimbarea adâncimii de frezare fără alte accesorii

## Blocare ax

Schimbare ușoară cu o singură cheie a frezei

## Sistem prindere

### accesorii auto-eject

Economie timp și confort la schimbarea frezei

## Suport pentru degete

Pentru stabilitate suplimentară în mod special la frezarea marginilor

## Talpă din aluminiu

Permite utilizarea de freze cu muchii tăietoare de până la 8 mm (5/16")

## Îșire cablu în unghi

Cablul nu va deranja în timpul lucrului

## Periile colectoare se pot schimba din exterior

## Ergonomic, suprafață cu Soft Grip

Pentru un confort excepțional în timpul lucrului

## Carcasă suport din aluminiu

Durabilitate, putere și precizie

## Sistem ușor și rapid de ajustare a adâncimii

(în inch & mm)

## Sistem fin de ajustare a adâncimii

Cel mai bun sistem de pe piață de reglare fină a adâncimii în acest segment



Care sunt beneficiile cheie ale noii mașini de frezare a canturilor de la Bosch?

## Ergonomia

GKF 600 va acoperi un segment nou al pieții datorită formei sale compacte combinată cu un confort și o manevrabilitate excelentă.

## Precizie

Sistemul ușor și rapid de ajustare a adâncimii combinat cu posibilitatea unei reglări foarte fine.

## Versatilitate

Motorul poate fi atașat pe mai multe tipuri de tălpi și este potrivit pentru o multitudine de aplicații.



# Mașina de frezat canturi GKF 600 – Informații despre produs

Manevrabilitate excelentă și versatilitate pentru o multitudine de aplicații!



Frezare canturi  
pentru mobilă  
deja montată



Frezare  
canturi  
lamine



Frezare canturi



Frezare  
canturi  
diferite  
forme



Frezare  
rame



Frezare orificiu  
pt. balamale



# Mașina de frezat canturi GKF 600 – Informații despre produs

Manevrabilitate excelentă și versatilitate pentru o multitudine de aplicații!



## Limitator paralel (inclus)

- Pentru frezarea canturilor fără freze cu ghidaj
- Lățime totală 16.2 cm (6-3/8")
- Permite frezarea până la 9.2 cm (5/8") de la marginea cantului



## Ghidaj drept (inclus)

- Pentru frezarea canturilor fără freze cu ghidaj
- Reglare adâncime până la 4.5 cm (1-3/4")
- Reglare pe orizontală până la 1.11 cm (7/16")

# Mașina de frezat canturi GKF 600 – Informații despre produs

Manevrabilitate excelentă și versatilitate pentru o multitudine de aplicații!



## Talpă în unghi (opțional)

- 12.7 mm (1/2") lățimea maximă de tăiere
- Unghi de înclinare între 30° și 45°
- Stabilirea unghiului fără alte scule
- Construcție durabilă din aluminiu
- Sistem cu clemă rapidă – Motorul se montează foarte ușor pe o altă talpă, fără alte scule
- Același sistem de reglare brută/fină a adâncimii ca la talpa normală



Frezarea de canturi în colțuri sau la îmbinări în unghi



Frezarea de canturi la un anumit unghi



# Mașina de frezat canturi GKF 600 – Informații despre produs

Manevrabilitate excelentă și versatilitate pentru o multitudine de aplicații!



**Talpă rotundă pentru șablon  
(optional)**

→ Pentru utilizarea șabloanelor de  
frezare Bosch



Frezare coadă  
de rândunică

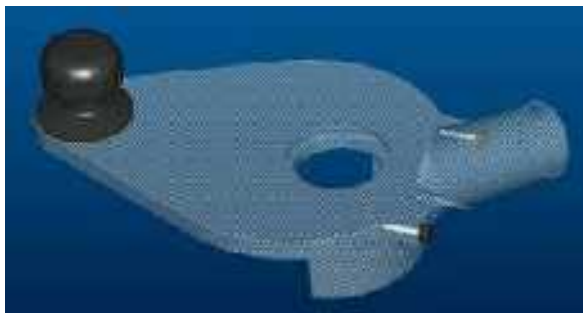


Frezare  
decorativă



# Mașina de frezat canturi GKF 600 – Informații despre produs

Manevrabilitate excelentă și versatilitate pentru o multitudine de aplicații!



## Talpă cu “mâner lateral” și posibilitate de aspirare (opțional)

- Mânerul lateral oferă un confort sporit și o manevrabilitate mai bună
- Suportul lateral pentru frezarea marginilor este detașabil și permite aspirarea chiar și la prelucrarea suprafețelor plane
- Conectare la aspiratoare Bosch cu prindere de 19/ 35 mm
- Adecvat utilizării împreună cu șabloanele Bosch



# Mașina de frezat canturi GKF 600 – Informații despre produs

## GKF 600 – Setul de livrare

- Motor montat în talpă dreaptă
- Limitator paralel
- Ghidaj drept
- Prindere de 6 mm și 8 mm
- Cheie schimbare accesorii
- Cutie de plastic

Cod: 0.601.60A.120

Preț vânzare\*: 175 EURO



\* Fără TVA

# Mașina de frezat canturi GKF 600 – Comparație concurență

	 <b>BOSCH</b> GKF 600 	 <b>Makita</b> 3708 	 <b>FESTOOL</b> OFK 700 EQ+ 	 <b>DEWALT</b> DW 670 
Putere nominală [W]	600	500	720	500
Turația [1/min]	33 000	26.000	10.000 - 26.000	30.000
Sistem prindere freze [mm]	6-8	6	8	6-8
Sistem auto-eject	da	nu	nu	nu
Blocare ax	da	nu	nu	da
Aspirare	opțional	da	da	da
Greutate [kg]	1.5	1.4	2	1.9
Softgrip	da	nu	nu	nu
Reglare bruta/fină	da	nu	nu	nu
Reglaj electronic	nu	nu	da	nu
Set livrare	ghidaj drept limitator paralel bucșă de 6 și 8 mm	limitator paralel freză canal 6 mm		limitator paralel 3 bucșe
Cutie plastic	da	nu	da	nu

 = cel mai bun în segment

# Mașina de frezat canturi GKF 600 – Accesorii

## Gama de accesorii pentru GKF 600

Accesorii:	Cod comandă	Preț vânzare
Limitator paralel	2 608 000 331	12.0 €
Ghidaj drept	2 608 000 332	15.4 €
Talpă în unghi	2 608 000 334	24.4 €
Talpă rotundă pentru șablon	2 608 000 333	13.8 €
Talpă cu “mâner lateral” și posibilitate de aspirare	2 608 000 335	30.6 €
Bucșă auto-eject de 6 mm	2 608 570 133	12.2 €
Bucșă auto-eject de 8 mm	2 608 570 134	12.2 €

- Accesoriile speciale de mai sus se pot comanda în condiții de comisionare

- GKF 600 poate funcționa cu freze având tija de 6 sau 8 mm. Lista completă a frezelor Bosch cu tijă de prindere de 8 mm se găsește în catalogul de accesorii 2007/2008, la capitolul “Frezare” începând cu pagina 454.